

柱・開口周りのひび割れ対策に!

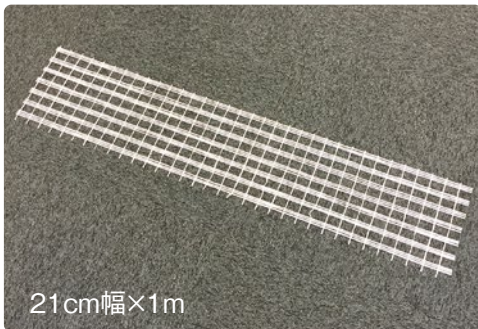
耐アルカリ性ガラス繊維ネット

# 太平洋ハイパーネット60

太平洋ハイパーネット60は、**引張強度**と**付着性能**に優れた耐アルカリ性ガラス繊維ネットです。  
開口部や柱廻り等、ひび割れが発生しやすい部位に配置することで  
引張応力の分散を図りコンクリートに発生する**有害なひび割れを抑制**します。

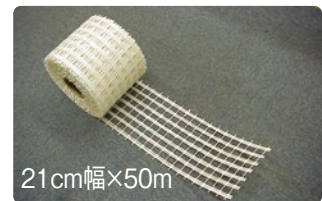
- 1 引張強度と付着性能に優れる
- 2 コンクリートに混入する繊維に比べ繊維が一方向に配置されるため効率的
- 3 部分的に使用できるため経済的
- 4 鉄筋の上に配置できる
- 5 軽量で取付けが簡単

## ハイパーネット60(1m品)

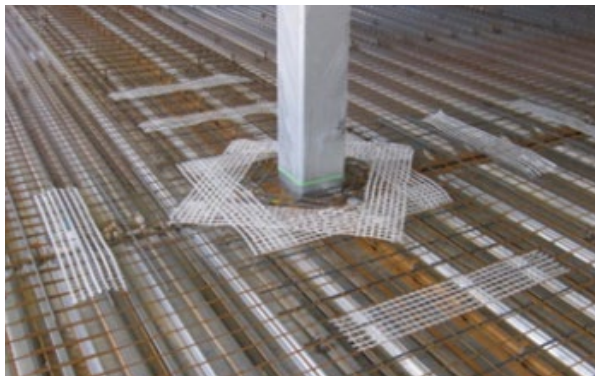


柱・開口周り用に1mに  
カットしました!!

## ハイパーネット60(50m巻)

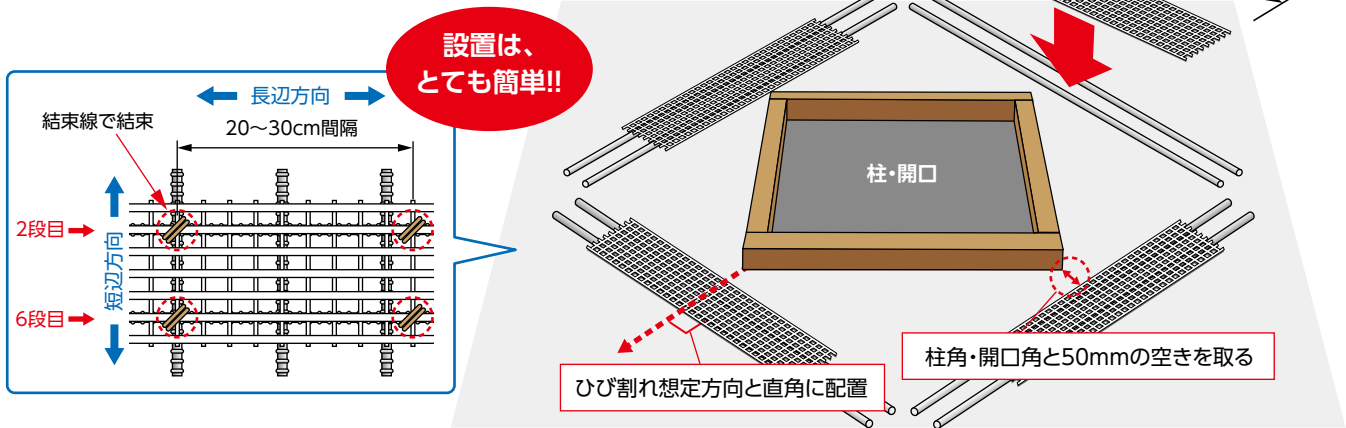


## ハイパーネット60の取付け例



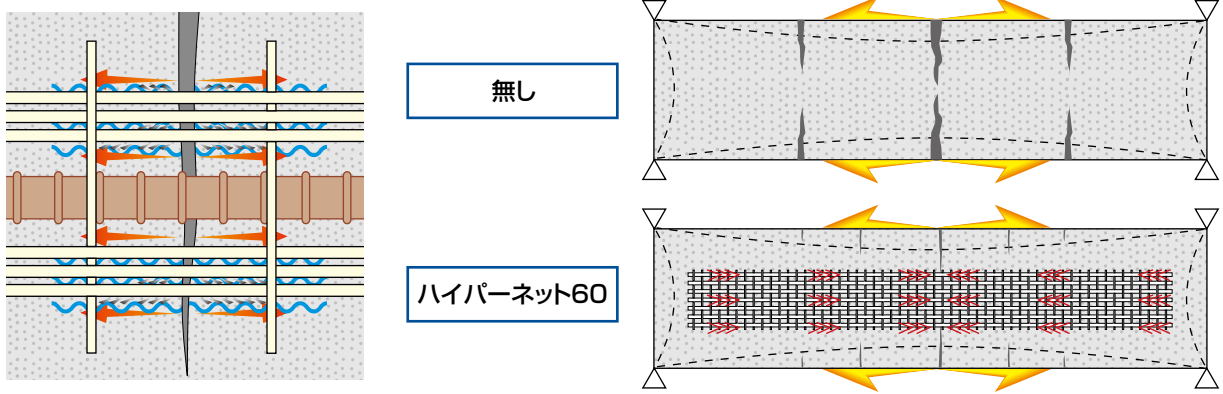
# ハイパーネット60の取付け方法

ハイパーネット60は、ひび割れが発生すると想定される方向と**直角に配置**。  
短辺方向の**2段目**と**6段目**を鉄筋に結束線(20~30cm間隔)で結束します。



# ひび割れ抑制のメカニズム

附着面積を大きくした形状で、応力の均一分散をはかり、有害なひび割れを抑制します。



# ひび割れ抑制効果(ハイパーネット60の取付けによる比較例)

ハイパーネット60の取付けにより開口部のひび割れ幅が約**50%**に低減!

(注)ひび割れ幅、長さの低減率は、現場の諸条件により異なります。

