



耐アルカリ性ガラス繊維ネット

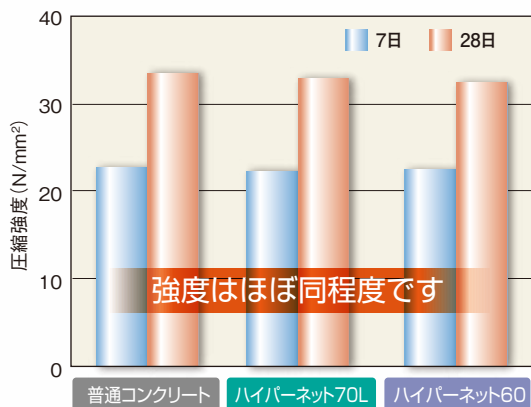
ハイパーネット70L

ハイパーネット70Lは、格子間隔をハイパーネット60より広げた製品です。

ハイパーネット70Lと60の比較		ハイパーネット70L	ハイパーネット60(標準品)
外観			
格子間隔:芯々(mm)		55(縦)×40(横)	30(縦)×30(横)
格子間隔:内々(mm)		37(縦)×37(横)	18(縦)×28(横)
幅(cm)		21	21
引張強さ(N/幅)		15,000以上	15,000以上
公称重量(g/m)		300	330

コンクリートの物性の確認

ハイパーネット60・70Lを伏せ込んだコンクリートの圧縮強度は、使用していないのものと同程度です。



コンクリートの圧縮強度



ハイパーネット70Lと60を取り付けた壁にコンクリートを打設し、コア抜きを行った。



ハイパーネット70Lと60の充填性に違いはみられません。

標準の取付け数量、取付け位置、設置方法は、従来のハイパーネット60と同様でありますので、カタログや技術資料、施工要領書で確認の上、施工していただくようお願いいたします。

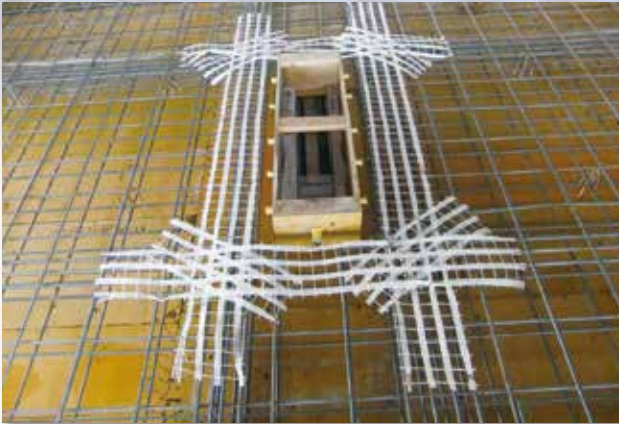
- ・ハイパーネット70Lの取付け数量 「ハイパーネット60カタログ」 P4
- ・取付け間隔 標準50cm間隔
- ・設置方法 「ハイパーネット60カタログ」 P5~6



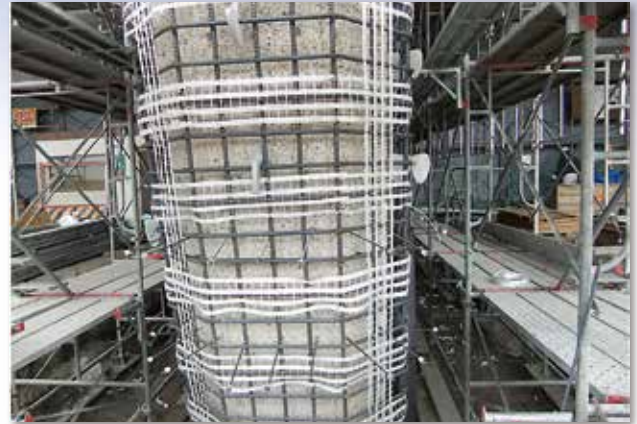
L型擁壁のひび割れ抑制



スラブ柱周りひび割れ補強



スラブ開口部ひび割れ補強



橋脚耐震補強増し厚ひび割れ補強

太平洋マテリアル株式会社

〒114-0014 東京都北区田端6-1-1 田端ASUKAタワー15階

☎03-5832-5218 Fax.03-5832-5254

URL <http://www.taiheiyo-m.co.jp>

営業本部 混和材営業部

海外営業部	〒114-0014 東京都北区田端6-1-1 田端ASUKAタワー15階	☎ 03-5832-5226	FAX 03-5832-5263
北海道支店	〒060-0004 北海道札幌市中央区北4条西5-1-3 日本生命北門館ビル	☎ 011-221-5855	FAX 011-251-5573
東北支店	〒980-0804 宮城県仙台市青葉区大町1-1-1 大同生命仙台青葉ビル	☎ 022-221-4511	FAX 022-267-0208
東京支社	〒114-0014 東京都北区田端6-1-1 田端ASUKAタワー16階	☎ 03-5832-5243	FAX 03-5832-5272
中部支店	〒453-0801 愛知県名古屋市中村区太閤3-1-18 名古屋KSビル	☎ 052-452-7141	FAX 052-452-7140
関西支店	〒532-0011 大阪府大阪市淀川区西中島4-3-2 類ビル4階	☎ 06-7668-6001	FAX 06-7668-6006
中国支店	〒732-0828 広島県広島市南区京橋町1-23 三井生命広島駅前ビル	☎ 082-261-7191	FAX 082-261-7198
四国支店	〒760-0050 香川県高松市亀井町7-15 セントラルビル	☎ 087-833-5758	FAX 087-833-5181
九州支店	〒810-0001 福岡県福岡市中央区天神4-2-31 第2サンビル	☎ 092-781-5331	FAX 092-721-6444