



株式会社 三好商会

— 会社案内 —



トップメッセージ

For Amenity of The Earth & Cities

素材から考える都市、そして地球 — 総合力の三好商会

三好商会は戦後、太平洋セメント株式会社様(当時 日本セメント)の特約販売店として、スタートし、おかげさまで2018年7月をもちまして創立70周年を迎えました。

セメント販売店からスタートした三好商会は創業者の言葉「想えば想われる」の基本精神を礎に、現在ではセメント・生コン販売事業、汚染土壌処理、ガラス・外壁板等各種工事など、多方面でお役に立てる場所を頂いてまいりました。

おかげさまで、土木・建築分野の公共事業や、街のランドマークとなる高層ビル等のビッグプロジェクトに参画し、技術力を持った建材総合商社として豊かな社会づくりに貢献してまいりました。

地球環境問題が叫ばれているこの時代に、私どもの技術的課題も日々の生活から地球規模にまで広がっています。生コン製造工場とその製品輸送会社及び環境関連会社を含めてグループは、ハードとソフトの技術を駆使し、お客様のご期待にお応えしてまいります。

今後も輸送事業(旭企業)、環境事業(三好環境)などの三好商会グループとともに総合力を活かし、幅広い分野で社会に貢献できる企業としてあり続けます。



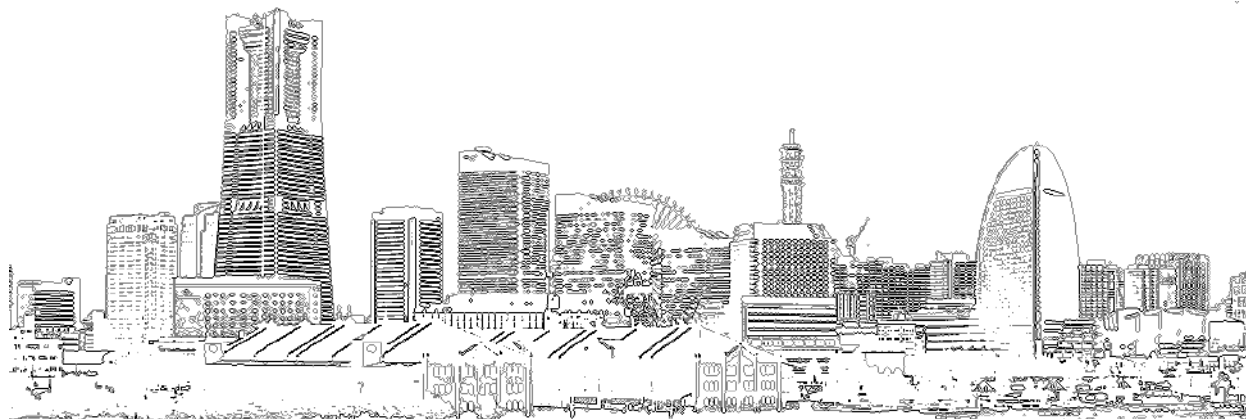
会長



社長

代表取締役会長 水品 正博

代表取締役社長 水品 洋一



会社概要

社名	株式会社 三好商会
本社	〒220-0004 神奈川県横浜市西区北幸2-8-4 横浜西口KNビル13F 045-328-3440(代表)
創業	昭和23年(1948年)7月
代表者	会長 水品 正博 社長 水品 洋一
資本金	1億円
年商	394億円(2020年3月実績)
URL	https://www.mys.co.jp
事業内容	1. 建材総合商社 セメント、生コン、ガラス、建材、その他建築資材卸売 2. 施工管理 建築・土木の基礎、内・外壁、ガラス等の施工管理 3. コンサルティング コンクリートに関する各種コンサルティング
登録	1. 建設業許可 国土交通大臣許可(特-2)第5878号 令和2年10月20日 建築工事業、とび・土工工事業、塗装工事業、内装仕上工事業、左官工事業、 防水工事業、熱絶縁工事業、石工事業、タイル・れんが・ブロック工事業、解体工事業 国土交通大臣許可(特-2)第5878号 令和2年12月7日 屋根工事業、ガラス工事業 国土交通大臣許可(般-2)第5878号 令和2年10月20日 管工事業 2. 一級建築士事務所 神奈川県知事登録 第3651号 平成29年6月21日 3. 日本コンクリート診断士会員 法人会員 会員番号33100036
事業所	[支店] 横浜・湘南・東京・千葉・大阪 [事業部] 硝子事業部・建材事業部・君津事業部
保有資格	コンクリート診断士・コンクリート主任技士・コンクリート技士 1級建築士・2級建築士 1級建築施工管理技士・2級建築施工管理技士(建築・仕上げ) 1級土木施工管理技士・2級土木施工管理技士等

沿革

昭和

- 23年 07月 日本セメント株式会社(アサノセメント)特約販売店として三好一二が創業
- 23年 10月 旭企業株式会社設立
- 24年 10月 法人組織に改め、三好一二が社長に就任
資本金100万円
- 31年 05月 東京支店開設
- 36年 08月 水理事業部を開設、出雲式浄化槽の製造販売を開始
- 37年 03月 千葉支店開設
- 37年 04月 資本金を2千万円に増資
- 38年 12月 東亜コンクリート工業株式会社設立
- 40年 05月 大阪支店開設
- 42年 05月 生コン製造事業部を開設し、現・新日本製鐵株式会社-君津製鐵所に大型専用生コンプラントを建設
- 44年 04月 水理事業部に大型処理装置の設計、施工、並びに維持管理部門を置き
コミュニティプラントの分野へ進出 資本金を5千万円に増資
- 44年 10月 本社三好ビル竣工
- 46年 06月 東京湾岸道路大井沈埋トンネルに大型専用生コンプラントを建設
- 48年 04月 ユニオン事業部を開設し、茨城県総和町に北利根工場を建設、PCカーテンウォールの製造を開始
資本金を1億円に増資
- 49年 04月 日本鋼管株式会社-扇島製鐵所に大型専用生コンプラントを建設
- 50年 01月 硝子部を開設、セントラル硝子株式会社と特約販売店契約を結ぶ
- 52年 08月 三好一二は会長となり、野村文男が社長に就任
- 56年 07月 積水ハウス株式会社と業務提携契約を結び、住宅用部材の製造を開始
- 59年 12月

平成

- 元年 03月 本社別館竣工
- 02年 07月 野村文男は会長となり、梶塚謙が社長に就任
- 04年 02月 川崎事業所を開設し、東京湾横断道路の川崎人工島建設工事に参画
- 10年 10月 日本セメント株式会社と秩父小野田セメント株式会社が合併、太平洋セメント株式会社発足、同社の販売店となる
- 10年 10月 横浜太平洋生コン株式会社設立
- 13年 07月 梶塚謙は会長となり、水品正博が社長に就任
- 13年 08月 神奈川太平洋生コン株式会社設立
- 16年 04月 三好環境株式会社設立
- 16年 07月 本社・横浜支店・硝子建材事業部を横浜駅西口KNビルに移転
- 17年 02月 株式会社デイ・シイとの業務提携
- 18年 03月 三好生コンクリート株式会社設立
- 20年 10月 DCM生コンホールディング株式会社設立
- 22年 03月 リニューアル部開設
- 23年 04月 クリオン株式会社より住宅関連の建設事業を譲受し、リニューアル部より
リニューアル事業部として独立
- 23年 06月 水品正博は会長となり、尾森由房が社長に就任
- 24年 07月 旭企業(株)より工事部、商事、海事の各部門を分離し、千葉支店君津営業所に吸収
- 25年 04月 リニューアル事業部をビルド&ケア事業部に名称変更
- 27年 04月 水処理事業を三好環境株式会社へ事業移管
- 27年 10月 株式会社三荒より骨材事業を譲受し、東京支店に営業部資源グループを設立
- 28年 10月 株式会社セアスターコーポレーション事業譲受
- 30年 06月 尾森由房は副会長となり、水品洋一が社長に就任
- 30年 10月 建設事業を株式会社セアスターコーポレーションへ事業移管

令和

- 02年 03月 三好商会新事務所、三好生コンクリート(株)(君津市人見)内で竣工
- 03年 04月 ビルド&ケア事業部を建材事業部に名称変更

生コンクリート販売事業

—— 現場に則した生コンクリート納入をご提案 ——

私たち三好商会は、生コンクリート販売店として関係協同組合、製造工場の生コンクリート販売窓口を担っております。JIS(日本産業規格)では生コンクリートは製造されてから荷卸し地点に到着するまでの時間制限が定められております。そうした中、荷卸し場所である工事現場への納入条件は多種多様です。三好商会は販売店として長年培ってきたノウハウを活かし、戸建てから大型建設工事に至るまで、お客様の要望に沿った生コンクリート納入をご提案致します。大型車両納入から小型車両納入まで、各種条件に対応させていただきます。

納入事例



横浜市庁舎



関空アイスアリーナ



ミヤシタパーク



渋谷パルコ

セメント販売事業

—— 三好商会のセメント販売は輸送力が違います ——

「セメントの三好商会でございます」という言葉がセールスポイントだった昭和23年の創業当初から、ポルトランドセメント販売事業は三好商会の基盤となっております。我が国、第1号のスクリュウ式バラ積トラック(セメントバラ車)を採用した当社は、その後もセメント輸送に力を注いでまいりました。現在までの生コンクリート工場各社様、コンクリート製品工場各社様をはじめ、建設現場様への納入実績は、お客様からの信頼の証と自負しております。ポルトランドセメント、混合セメントはもちろんのこと、固化材も各種取り揃えておりますので、セメントの三好商会にぜひお問い合わせ下さい。

納入事例



新国立競技場



新東名高速道路

骨材販売事業

—— 限りある資源を円滑に首都圏へ ——

三好商会は、骨材事業も幅広く行っております。太平洋セメント株式会社資源事業部と株式会社デイ・シイ資源事業部との強いパイプにより、両社のグループ会社の鉱山をはじめ、栃木や千葉の骨材メーカーとのパイプを通して、都内および神奈川の生コン工場に骨材を供給しております。また、骨材供給には欠かせない輸送分野でも、ダンプなどの陸送会社や海上輸送会社との協力関係により、お客様からの信頼を得ております。骨材の供給のみならず、一般残土や建設発生土などの搬出も行っており、幅広い分野に精通しております。碎石1t、山砂1m³からご注文賜りますので、骨材でお困りの際は、お気軽に三好商会までお問合せ下さい。



碎石



武甲山

杭工事

—— 街の暮らしを基礎から支える ——

三好商会の基礎工事部門は少数精鋭ながら【迅速かつ丁寧な御提案】を念頭に、既製コンクリート杭・鋼管杭・現場造成杭・柱状改良など、お客様のニーズに対し様々な工法での比較・検討をさせて頂きます。基礎工事は建物を計画する際に最も重要と言っても過言ではありません。基礎工事の工法比較を行いたい…建物計画地域のボーリングデータが知りたい…施工機械や資材の搬入は大丈夫だろうか…そんな時は弊社にお声掛け下さい。コスト面・工期・施工性等を鑑みて、最適な工法の御提案をさせて頂きます。



既製コンクリート杭



鋼管杭



現場造成杭



柱状改良

ガラス事業

私たちはガラスの住空間に関するお客様のご要望に
スピードあるサービスを提供します

三好商会は、セントラル硝子株式会社の特約販売店として、建築用ガラス製品や関連資材の卸売及び硝子工事の請負業務を展開しています。昨今、快適空間が要求される中、窓ガラスという開口部に対し、省エネ・健康・安全・防災・防音と様々な機能を備えた商品がラインナップされており、お客様の悩みを解消すべく必要な商品のご提案をさせていただきます。硝子工事の分野では、高層ビル・マンション・公共施設・商業施設など多種多様な建物の硝子工事に対応しております。外装は大板ガラスの施工、カーテンウォール、DPG構法などの実績を持ち、内装では、カガミ・カラーガラス・フィルム・防煙垂壁その他特殊工法のガラス手摺など、幅広いニーズを取り扱っており、その後のアフターサービスもスピードを持って対応しています。1級ガラス施工技能士を中心に、強い絆を基として、品質管理を追求し安全第一に迅速な施工技術を提供し、期待に応える工事管理を行っています。

施工事例



小田原駅東口再開発



新港ふ頭客船ターミナル



インスタントラーメン発見記念館



アニヴェルセルみなとみらい横浜



熱海後樂園ホテル新館



桜木町駅前複合ビル開発



建材事業部

—— 「外壁、内壁、耐火被覆」までの責任施工体制をお約束します ——

三好商会では、「外壁・内壁・耐火被覆」のあらゆる工法に対応しお客様の信頼にお応えすべく、全てを精緻な工事技術で高品質と安全をお約束致します。外壁や内部間仕切壁では、1930年ころにスウェーデンで生まれた工場生産による高品質なプレキャスト建材「ALC」や、耐久性・耐火性・耐候性・遮音性・耐震性に優れた「押出成形セメント板」などの各種部材を使用致します。また、施工中・施工後の発塵がほとんど発生しない耐火被覆「マキベエ」においても責任施工でお応え致します。

施工事例



北仲ブリック



渋谷ストリーム



君津事業部

製鉄所設備・機械における重防食塗装工事及び 機械油浄化システムによる浄油工事

君津事業部は日本製鉄君津製鉄所に事務所を持ち下記記載の事業内容で業務遂行を行っております。日本製鉄は他の製造業・建築土木業よりも安全意識が非常に高く安全のためのルール及び文書管理が厳格です。その中で当君津事業部は創部以来10数年にわたり無事故・無災害を継続しており、この安全のノウハウの蓄積や事業部社員の業務に対する姿勢が当事業部の強みになっております。

日本製鉄の君津製鉄所にて、

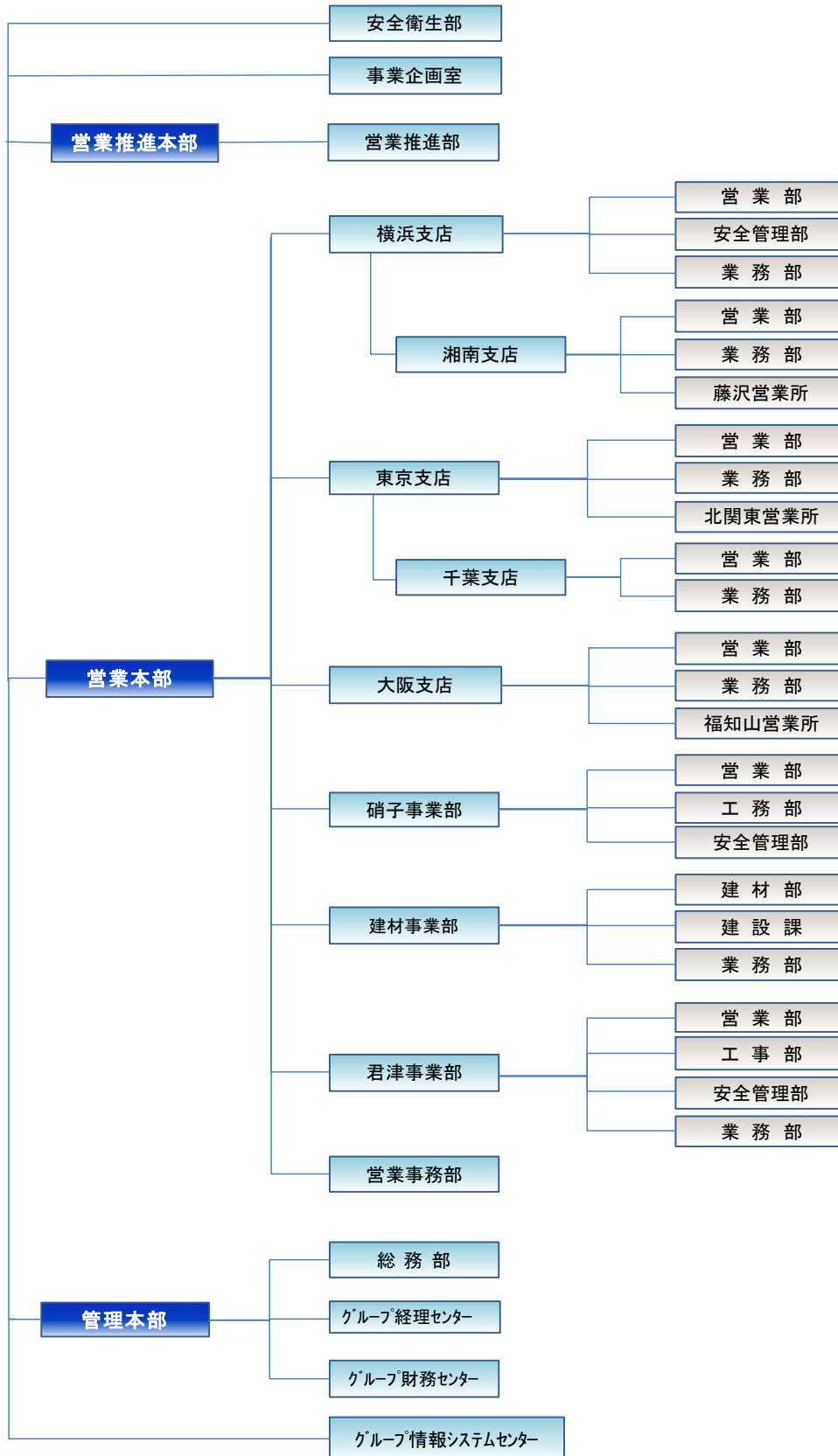
- ①船舶代理業
- ②生コンクリート納入及び太平洋セメント代理店代表としてのセメント納入
- ③汚染土壌処理及び浄化槽工事
- ④設備塗装・補修工事 等を行っております。



君津事業部 事務所



組織図



本社・横浜支店・硝子事業部・建材事業部

住所	〒220-0004 神奈川県横浜市西区北幸2-8-4 横浜西口KNビル13F
電話/FAX	(代 表) Tel 045-328-3440 / Fax 045-324-5029
	(横 浜 支 店) Tel 045-328-3445 / Fax 045-324-5029
	(硝 子 事 業 部) Tel 045-328-3450 / Fax 045-324-5038
	(建 材 事 業 部) Tel 045-328-3028 / Fax 045-324-5047
アクセス	横浜駅西口・相鉄口 徒歩10分 (ハマボールEASを右折し「北幸(きたさいわい)交番」交差点の先の18F建ての白いビル)



湘南支店

住所	〒243-0807 神奈川県厚木市金田1280
電話/FAX	Tel 046-296-2721 / Fax 046-296-8721
アクセス	小田急線/相鉄線 海老名駅より(バス)愛川町役場行き「水道路」下車 徒歩3分

東京支店

住所	〒105-0004 東京都港区新橋5-9-1 新橋5丁目ビル4F
電話/FAX	Tel 03-6695-3442 / Fax 03-6695-3446
アクセス	JR新橋駅から徒歩6分

千葉支店

住所	〒260-0016 千葉県千葉市中央区栄町42-11 日本企業会館3F
電話/FAX	Tel 043-202-7181 / Fax 043-202-7185
アクセス	千葉駅から徒歩8分

大阪支店

住所	〒550-0015 大阪府大阪市西区南堀江4-17-18 原田ビル2F
電話/FAX	Tel 06-6533-5611 / Fax 06-6533-2369
アクセス	地下鉄千日前線もしくは鶴見緑地線「西長堀」駅(7-A)出口より徒歩5分

君津事業部

住所	〒299-1147 千葉県君津市人見1135-1
電話/FAX	Tel 0439-53-0975 / Fax 0439-55-7325
アクセス	JR内房線 青堀駅下車 徒歩35分



グループ企業

株式会社三徳

本社／〒220-0004 神奈川県横浜市西区北幸2-8-4 横浜西口KNビル13F

DCM生コンホールディング株式会社

〒210-0854 神奈川県川崎市川崎区浅野町1-17

旭企業株式会社 <http://www.asahikigyo.jp/>

本社／〒220-0004 神奈川県横浜市西区北幸2-8-4 横浜西口KNビル13F
川崎営業所／横浜営業所／埼玉営業所／五日市営業所／石和営業所／藤沢営業所／
港北営業所／厚木営業所／京浜営業所／深川営業所／塩浜営業所／千葉支店

ATAホールディングス株式会社

本社／〒105-0004 東京都台東区上野6-7-7 竹内ビル2F

明野運輸株式会社

本社／〒300-4522 茨城県筑西市向上野南原863-3

三好環境株式会社 <http://www.mys.co.jp/kankyo.html>

本社／〒220-0004 神奈川県横浜市西区北幸2-8-4 横浜西口KNビル13F
〒104-0005 東京都港区新橋2-10-5 新橋原ビル7ビル

三好生コンクリート株式会社

本社工場／〒299-1147 千葉県君津市人見1135-1

株式会社セアスターコーポレーション <http://www.mys.co.jp/srstar.html>

本社／〒260-0016 千葉県千葉市中央区栄町41-11 日本企業会館3F

主要関係会社 (五十音順)

畿北アサノコンクリート工業株式会社

本社工場／〒620-0847 京都府福知山市字岩間塩津17-1

第一コンクリート株式会社

〒221-0835 神奈川県横浜市神奈川区鶴屋町2-26-4 第3安田ビル4F
京浜工場／港北工場／本牧工場／横浜工場／相模原工場

太陽湘南コンクリート株式会社

本社／〒254-0021 神奈川県平塚市長瀬2-3

