

意匠性を高めた巻付け耐火被覆材

マキベエ[®] (WTA, CLA, BL)



巻付け耐火被覆材「マキベエ[®]」の 意匠性を高めた仕様!

マキベエ[®] (WTA, CLA, BL)

従来品の耐火性能に加え、内装仕上げ材としてもご利用いただけるよう、
表面材のカラーバリエーションをご用意しました。
天井のない、事務所や店舗、倉庫、複合施設の施工に是非ご利用ください。



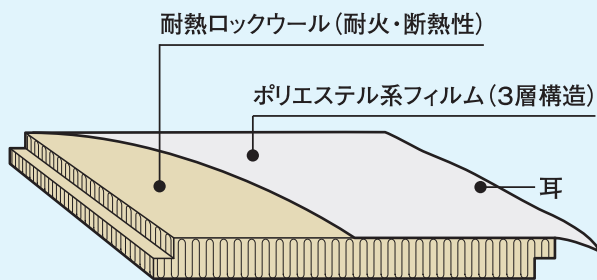
特長

- 天井がなく、鉄骨はりなどが見える部分やメッシュ天井内、設備ラック内など見え掛かり部の表面仕上げに合わせて、表面材をお選びいただけます。
- 従来のマキベエと同様の耐火構造認定^{注1}、不燃認定、F☆☆☆☆認定に適合しています。

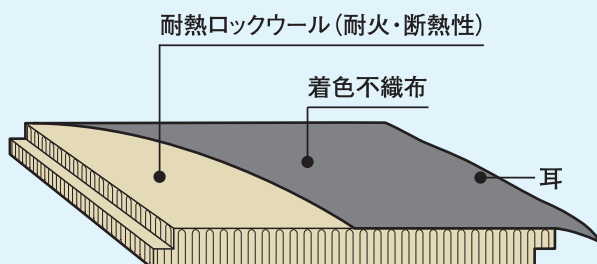
^{注1}：耐火構造認定に関しては、マキベエのカタログをご参照ください。

構成概略図

マキベエ WTA、マキベエ CLA



マキベエ BL



製品仕様

●カラーバリエーション

種類	表面材色
マキベエ WTA	ホワイトシルバー
マキベエ CLA	シルバー
マキベエ BL	ブラック

※表面材の種類及び厚さにより価格が異なります。

●製品仕様

単位: (mm)

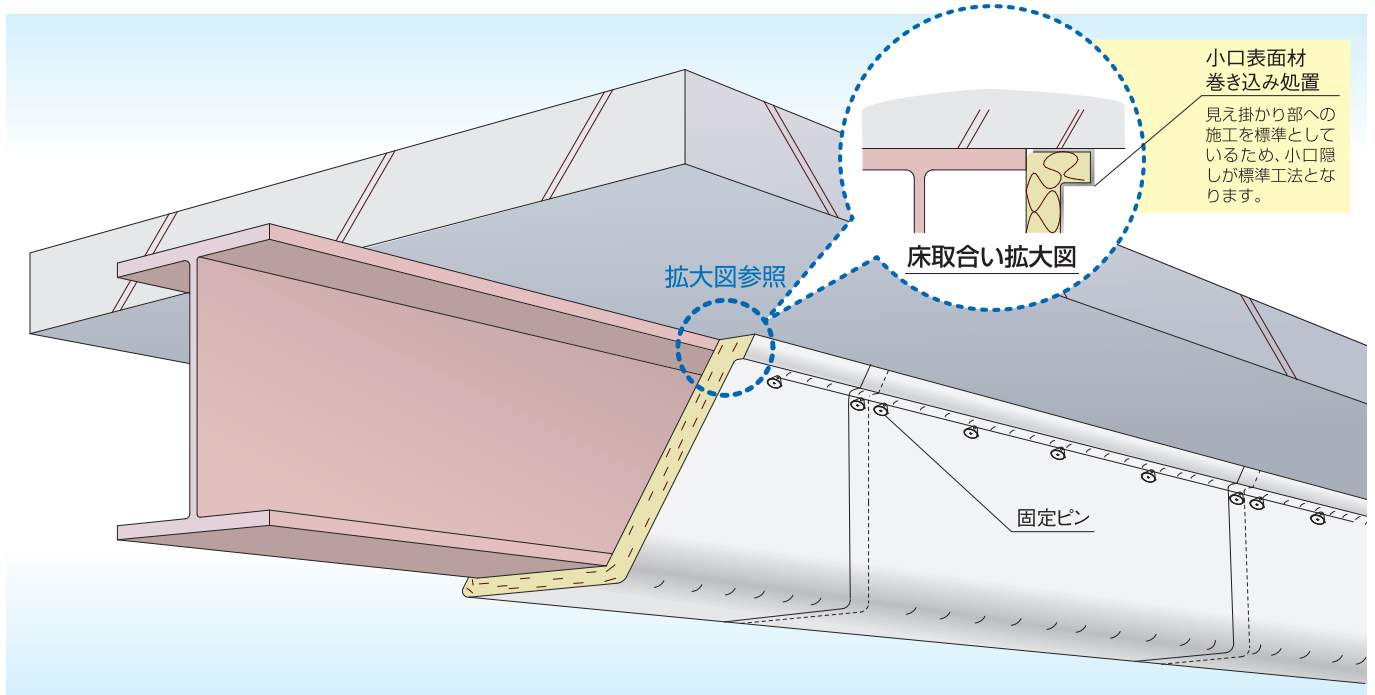
厚さ	密度 (kg/m ³)	標準寸法 <幅(働き幅)×長さ>
20	80~120	925(915)×10000
40	80~120	925(915)×6000
65	90~130	925(895)×3300

●材料認定

ホルムアルデヒド放散等級 F☆☆☆☆, MFN-3583
不燃認定 WTA, CLA NM-4577
BL NM-4576 (1)

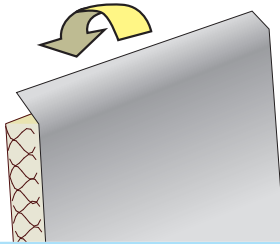
※ ®が付された名称はニチアス(株)の登録商標です。

標準工法図



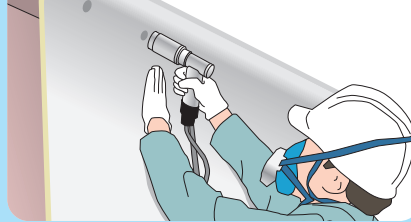
施工手順

1 小口処置



小口は表面材の巻き込み処置を行います。

2 材料の固定



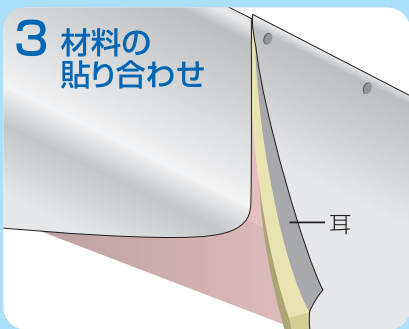
固定ピンを溶接します。
(マキベエ WTA、マキベエ CLAは表面材にアルミ箔を使用しているため、絶縁材付き固定ピンが必要になります)



絶縁材付き
固定ピン

連結用
固定ピン

3 材料の 貼り合わせ



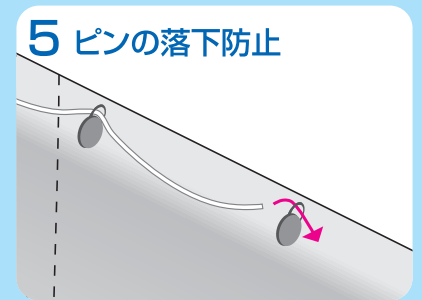
表面材の耳部を重ねて施工します。

4 目地の処置



耳部が弛まないように伸ばし、固定ピンを溶接します。

5 ピンの落下防止



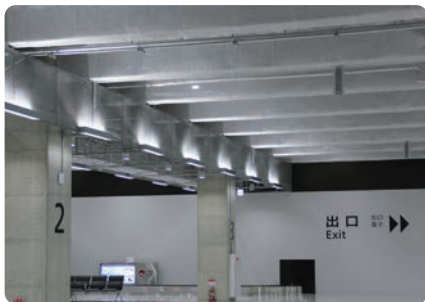
連結用固定ピンを用い、ワイヤーなどで連結することでピンの落下を防止できます。

⚠ 製品取り扱い上の注意事項

- 切断はカッターナイフなどの手動工具を使用してください。
- 取り扱いに際しては、防塵マスクを着用してください。
- 長袖の作業衣および保護手袋を着用してください。また、必要に応じて保護眼鏡を使用してください。
- ロット間等で若干の色調に違いが生じる場合があります。あらかじめご了承ください。
- 施工写真とは色調等が異なる場合があります。あらかじめご了承ください。
- 見え掛かり部への施工には、固定ピンの落下防止対策の実施を推奨します。
- 材料にアルミフィルムを使用しているため、マキベエ WTA、マキベエ CLAは固定ピンの溶接時に絶縁材付き固定ピンを使用してください。
- 目地テープや固定ピン隠し用シールも使用できますが、剥がれた場合は、再使用せず、新しいテープやシールを使用してください。
- 施工中及び竣工後に雨水が掛かる場所、または水に濡れる恐れのある場所へは使用しないでください。
- 廃棄する場合は「がれき類」または「ガラスくず、コンクリートくず及び陶磁器くず」として処理してください。
- スタッド溶接作業により、コンピュータ機器に悪影響（CRTディスプレイの乱れなど）を及ぼすことがありますので、コンピュータ機器を置かないでください。
- その他の注意事項は「マキベエ」カタログをご確認ください。

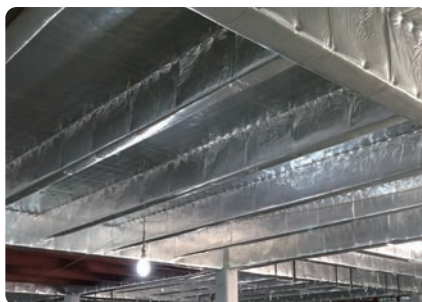
施工写真

マキベエ WTA施工状況



(成田国際空港 第3ターミナル LCC専用ターミナル)

マキベエ CLA施工状況



マキベエ BL施工状況



⚠️ カタログについてのご注意

本カタログを参照する場合、以下の点に注意してください。

- このカタログに記載の製品は、カタログに記載の用途をはじめとする一般的な用途での使用を意図していません。きわめて高度な品質・信頼性が要求され、本製品の不具合が直接人命に関わるような用途で使用される場合は、事前に必ず当社にご相談のうえ、お客様の責任で必要な対策を実施してください。
- 記載の物性値は、実際の使用環境や使用状況などにより変化しますので、あくまで目安としてご覧ください。
- 記載の内容は、製品単体での特性を表したものです。実際のご使用に際しては、必ず実条件での使用確認を行ったうえでご使用ください。
- 記載の内容は予告なく変更あるいは製造を中止することがあります。カタログの最新版を入手いただき内容をご確認ください。本カタログの発行時期は本頁に記載しております。当社ホームページのカタログダウンロードページにて最新版カタログの発行時期をご確認ください。なお、最新版ではないカタログの記載内容については保証致しかねますので、あらかじめご了承ください。
- 記載の規格、認定、法律などの条文は最新のものに準拠していない場合があります。
- 記載の情報について、複写、模倣、流用、転載などの著作権法によって保護されている権利を侵害する行為は固くお断りします。
- 記載の製品を使用したことにより、第三者の工業所有権に関わる問題が発生した場合、専ら当該製品に

- 原因を有するもの以外につきましては、当社はその責任を負いませんので、あらかじめご了承ください。
- 記載されている製品のうち、外国為替及び外国貿易管理法にて規制される貨物の輸出、技術の提供に際しては、同法に基づく輸出許可が必要です。
- 当社は、当社製品に係る以下の損害については、一切の責任を負いませんのでご注意ください。
 - ・天災地変・災害および当社の責に帰すべからざる事故により生じた損害
 - ・当社以外の第三者による当社製品の改造・修理・その他の行為により生じた損害
 - ・お客様およびご使用者様の故意・過失ならびに当社製品の誤使用・異常条件下での使用により生じた損害
 - ・当該製品の使用条件・使用環境・使用期間等の諸条件を考慮した定期的な点検と適切な保守・メンテナンス・交換を怠ったことにより生じた損害
 - ・当社製品の使用または使用不能に起因して生じた間接損害（営業上の損害、逸失利益および機会損失などを含みます）
 - ・当社製品の出荷時の技術水準では予見不可能な事態により生じた損害
 - ・その他当社の責に帰すべからざる事由により生じた損害



ニチアス株式会社

<https://www.nichias.co.jp/>

建 材 事 業 本 部 〒104-8555 東京都中央区八丁堀1-6-1
 東 京 TEL 03-4413-1163 大 阪 TEL 06-6252-1301
 名 古 屋 TEL 052-611-9217 九 州 TEL 092-739-3636

